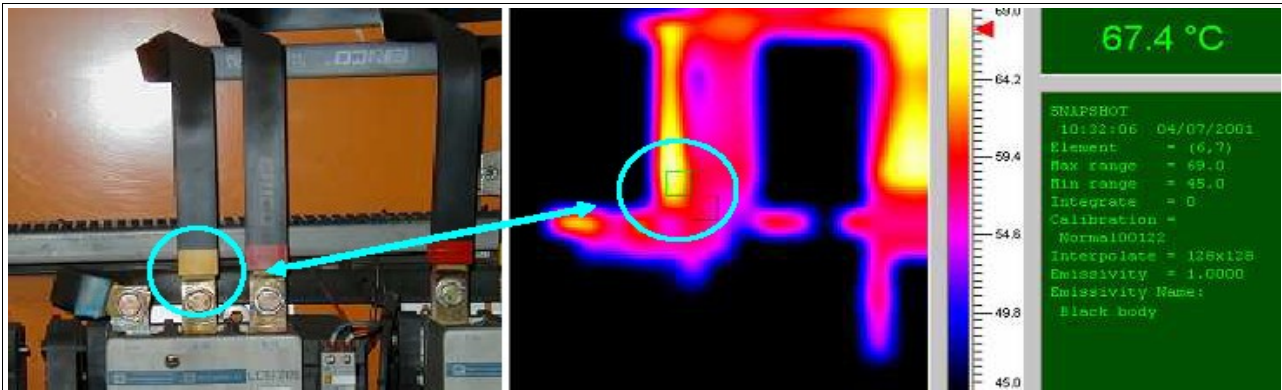


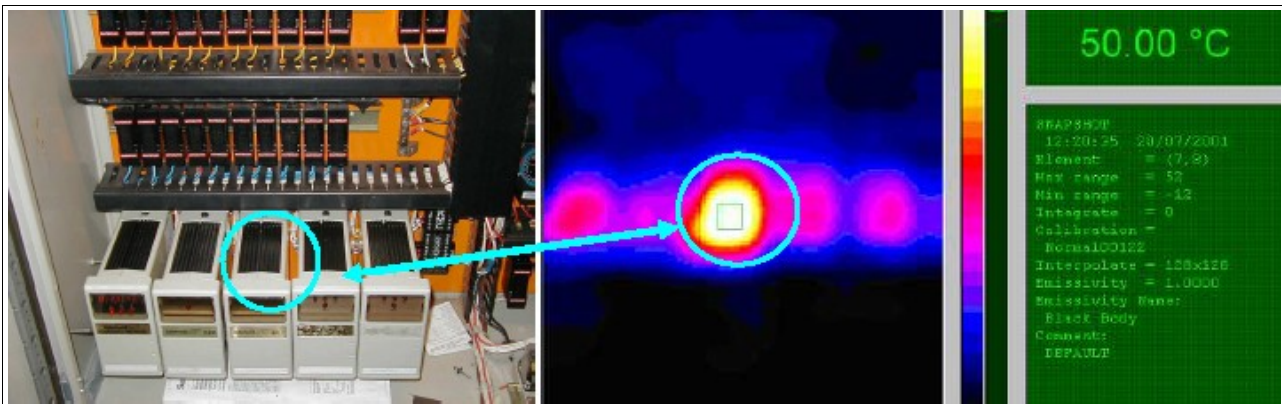
A Termovízió alkalmazási területei.

Elektromos hibák

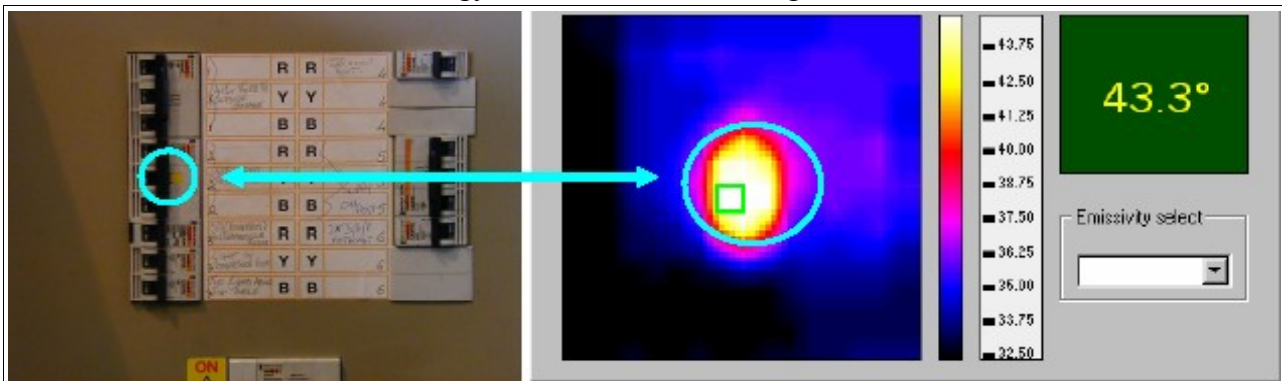
A számítógépes vizsgálat során megállapítható, hogy a sárgával jelzett fázisvezeték a becsatlakozási pontnál melegebb, mint a többi. Ha a melegedés a terheltség miatt lenne, akkor az egész vezeték egyformán meleg lenne, így viszont valószínűsíthetően a csatlakozás hibája. Javasolt tehát a csatlakozás ellenőrzése a karbantartási időszak alatt.



A középső eszköz 50°C meleg, míg a körülötte lévő eszközök 35°C és 39°C közöttiek. Ennek okát egyértelműen meg kell találni a jövőbeni hiba elkerülése végett.

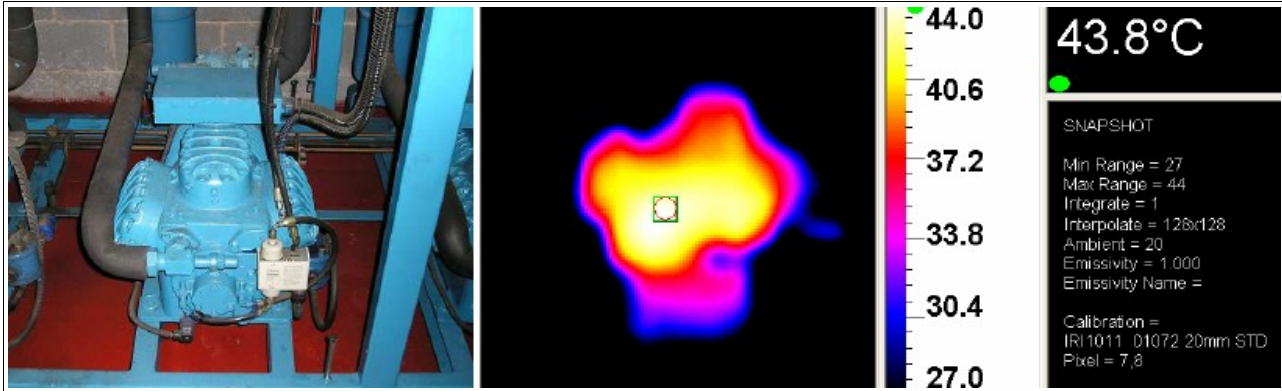


A sárga matricával jelzett kismegszakító körül egy melegedő pont van. Mivel a biztosítékszekrény felületén itt 43°C hőmérséklet van, gyors beavatkozás szükséges.

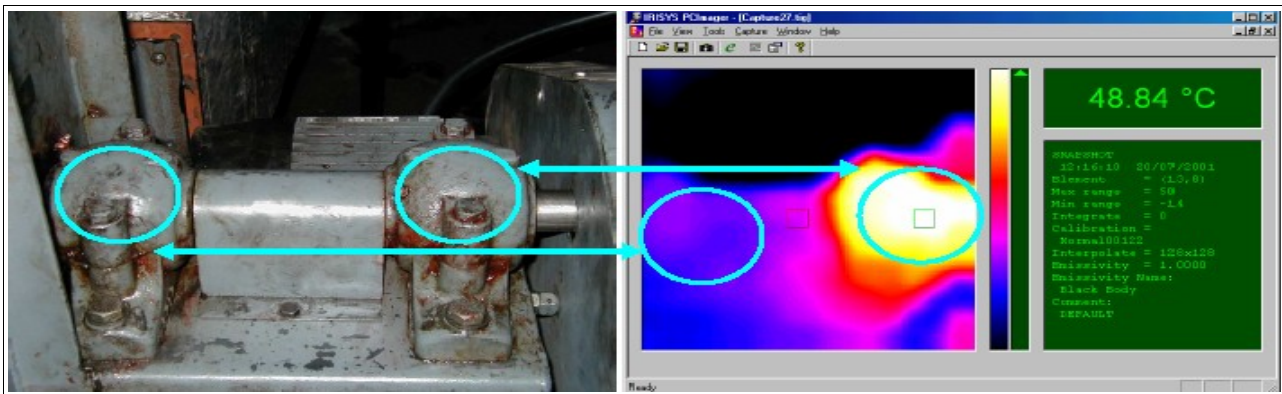


Mechanikus szerkezetek (motorok, tengelyek, csapágyazások)

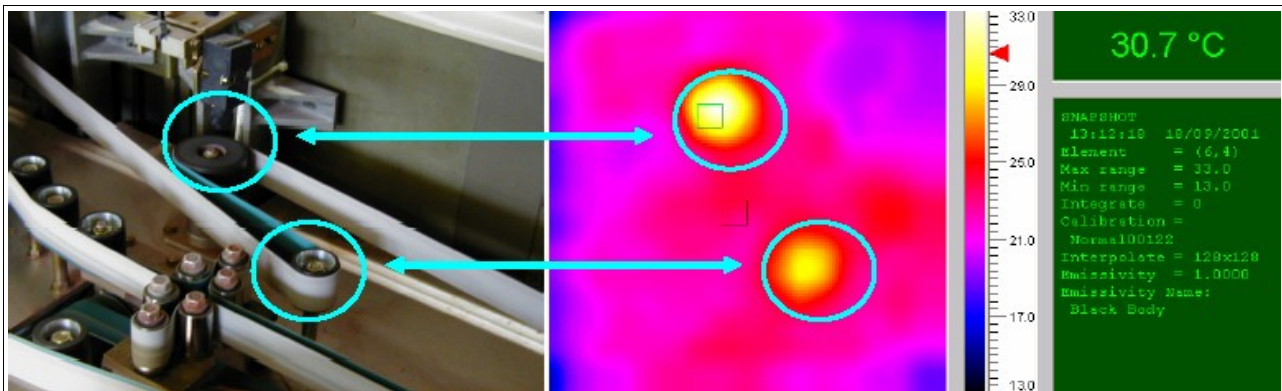
A szivattyúszobában lévő motor melegnek tűnik, de a 44°C hőmérséklet a működési hőmérséklettartományon belül van, így ez nem utal hibára.



Ez a két csapágyazás egyértelműen eltérő hőmérsékleten üzemel, ami kenési problémára vagy csapágytörésre utalhat.

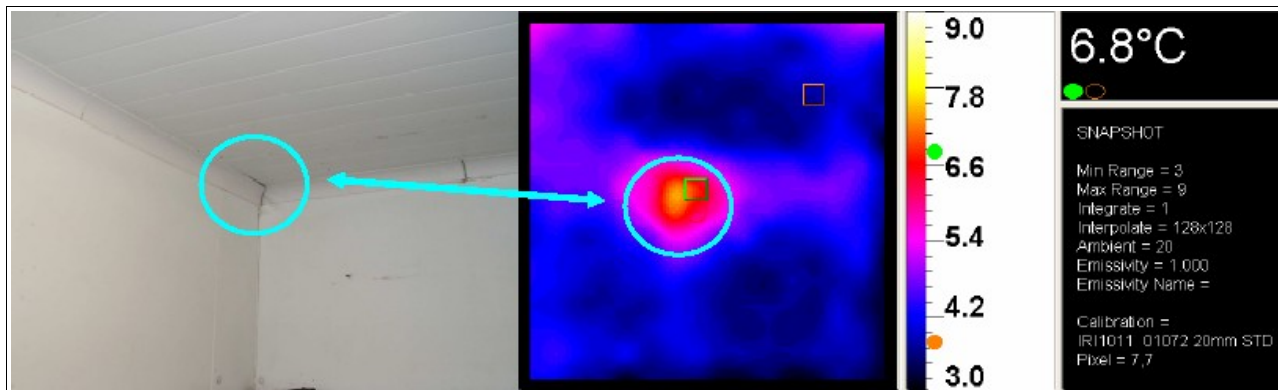


A fenti két szíjhajtás normál esetben 31°C körüli hőmérsékleten üzemel. A fenti ábra tehát nem utal hibára.

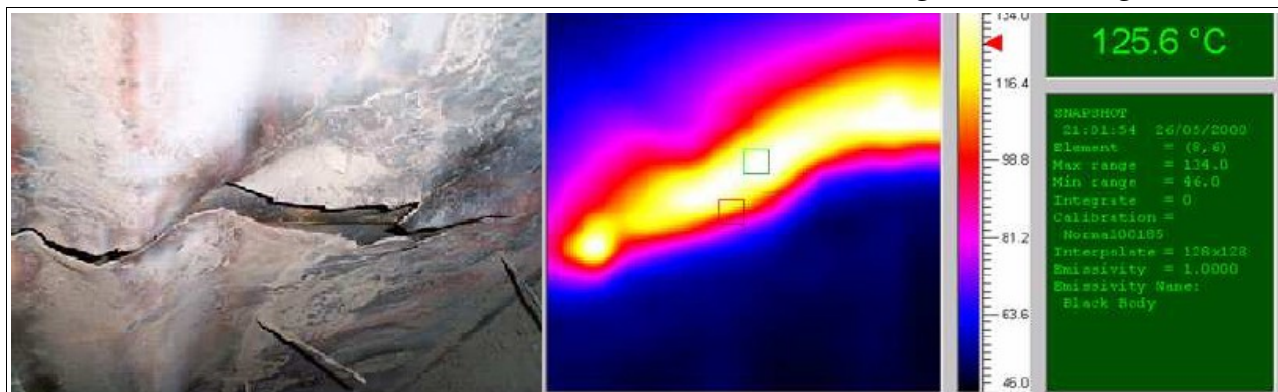


Hőszigetelés

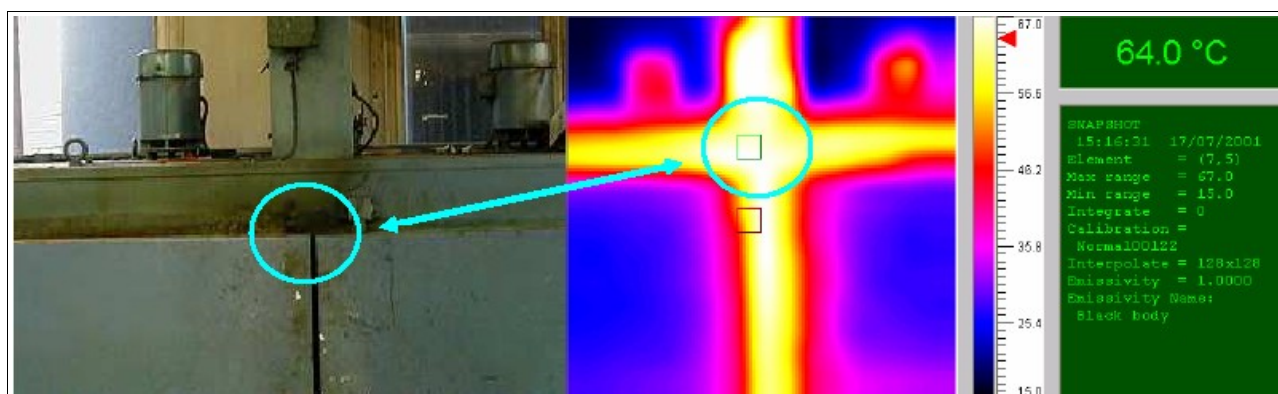
A fenti hűtőszobában egy repedés van a szigetelésen a sarokban, amit a több mint 3°C-os hőmérsékletemelkedés jelez.



Ez a hiba felfedezhetetlen maradt volna a melegvízartály védőburkolatának eltávolítása nélkül. Hőkamera alkalmazásával a védőburkolatot sem kell megsérteni a vizsgálathoz.

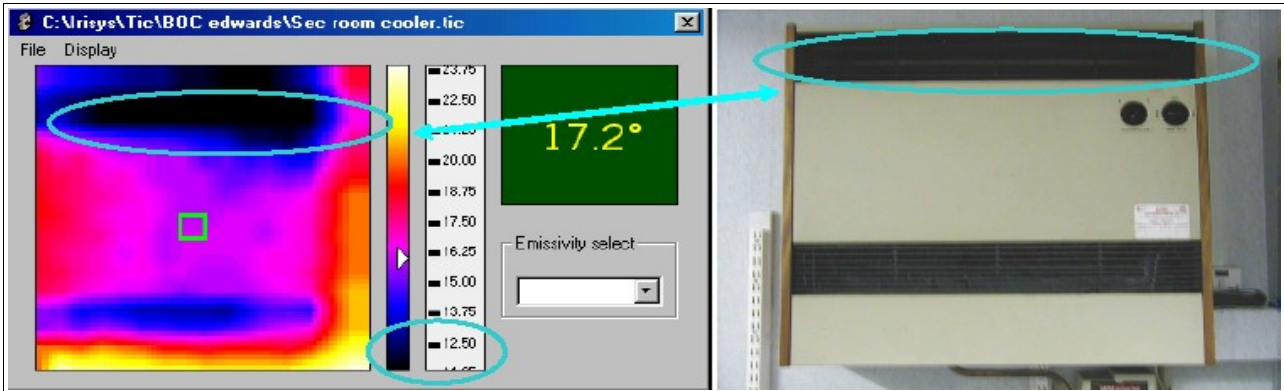


A kemence ajtajának szigetelése megsérült, így javítása szükséges.



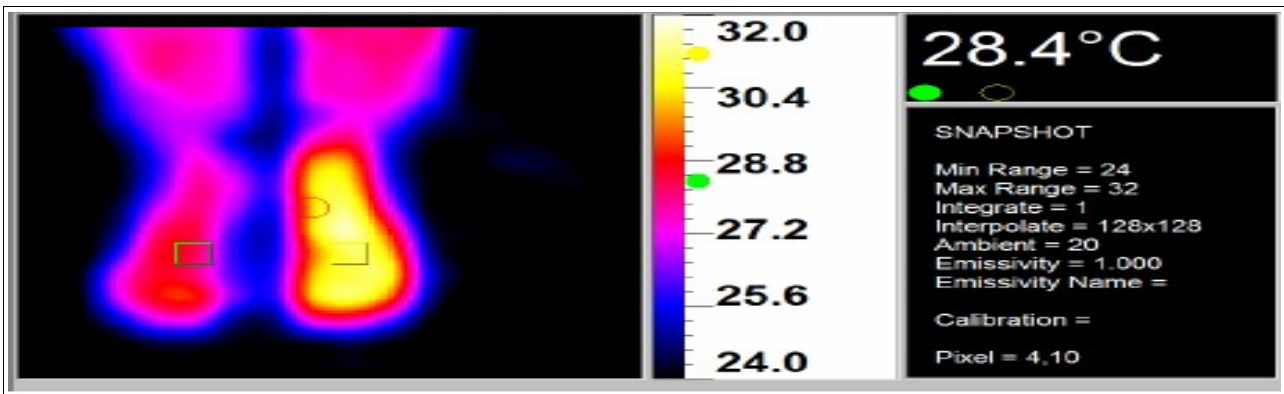
Klímatechnika:

A légkondicionáló helyes működését jelzi a tetején a környezeti hőmérséklethez képest a több mint 12°C-os lehűlés.



Gyógyászat

Ennek a személynek a két lába között 3°C eltérés van. Ez valószínűleg keringési problémára utal.



Tartályok

A hűtőfolyadék szintjét a hőkamerás felvétel jelzi.

